

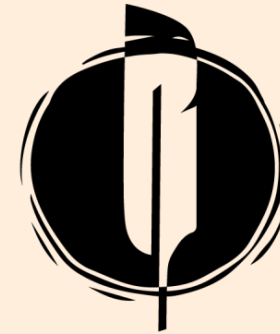


# Logement et changements climatiques

21 novembre 2023

Andréanne Ferland

# À propos de nous



**Institut de développement  
durable des Premières Nations**  
du Québec et du Labrador

---

Notre mission

**Collaborer avec les  
Premières Nations dans la  
mise en œuvre de leur vision  
du développement durable.**

---

---

# Parlons changements climatiques

---

# Les tendances

## Températures

### Observées

- Réchauffement de 0,5 à 1,5 °C selon les régions
- Réduction des degrés-jours de chauffage
- Moins d'événements de cycles de gel-dégel

### Projetées (avec un scénario d'émissions élevé)

- Des hausses de 2 à 3°C pour la période 2050 et de 4 à 6°C pour la période 2080.
- Des vagues de chaleur plus fréquentes
- Hausses des cycles de gel-dégel en hiver au sud
- Moins de grands froids

# Les tendances

## Précipitations et crues

### Observées

- Augmentation de 10% des précipitations annuelles moyennes
- Augmentation plus élevée au printemps et à l'automne (environ 20%) et plus faible en hiver (6%)
- Moins de précipitations sous forme de neige
- Devancement des crues printanières

### Projetées (avec un scénario d'émissions élevé)

- Hausse annuelle plus marquée en hiver
- Hausse des précipitations abondantes tant en quantité qu'en fréquence
- Crues printanières plus hâtives
- Augmentation probable des crues estivales et automnales

# Les tendances

## Feux de forêt

### Observées

- Phénomène complexe mais les effets des changements climatiques sont déjà ressentis
- Plusieurs facteurs influencent les feux de forêt (quantité et type de combustible, topographie, météo, influence humaine)

### Projetées (avec un scénario d'émissions élevé)

- Augmentation de la fréquence des incendies, des aires annuelles brûlées, du nombre des grands feux
- Allongement de la saison des incendies

---

# Des ressources disponibles en ligne

[Ouranos](#)

[Atlas climatique du Canada](#)

[Donnéesclimatiques.ca](#)

---



# Atelier en petits groupes

## 1) Discussions sur

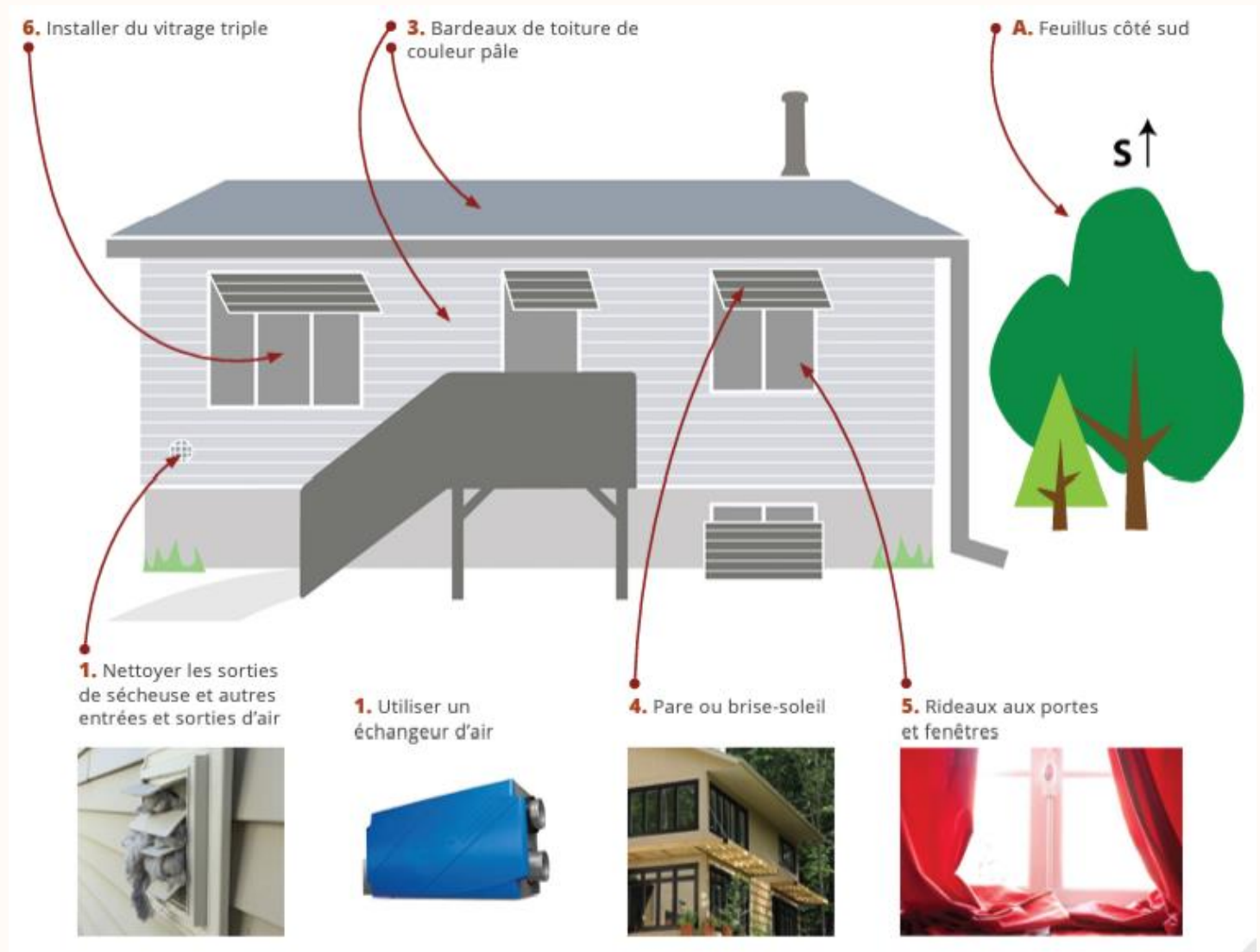
- Les impacts/défis vécus en lien avec les changements climatiques
- Solutions pour rendre les bâtiments plus résilients

## 2) Retour en plénière

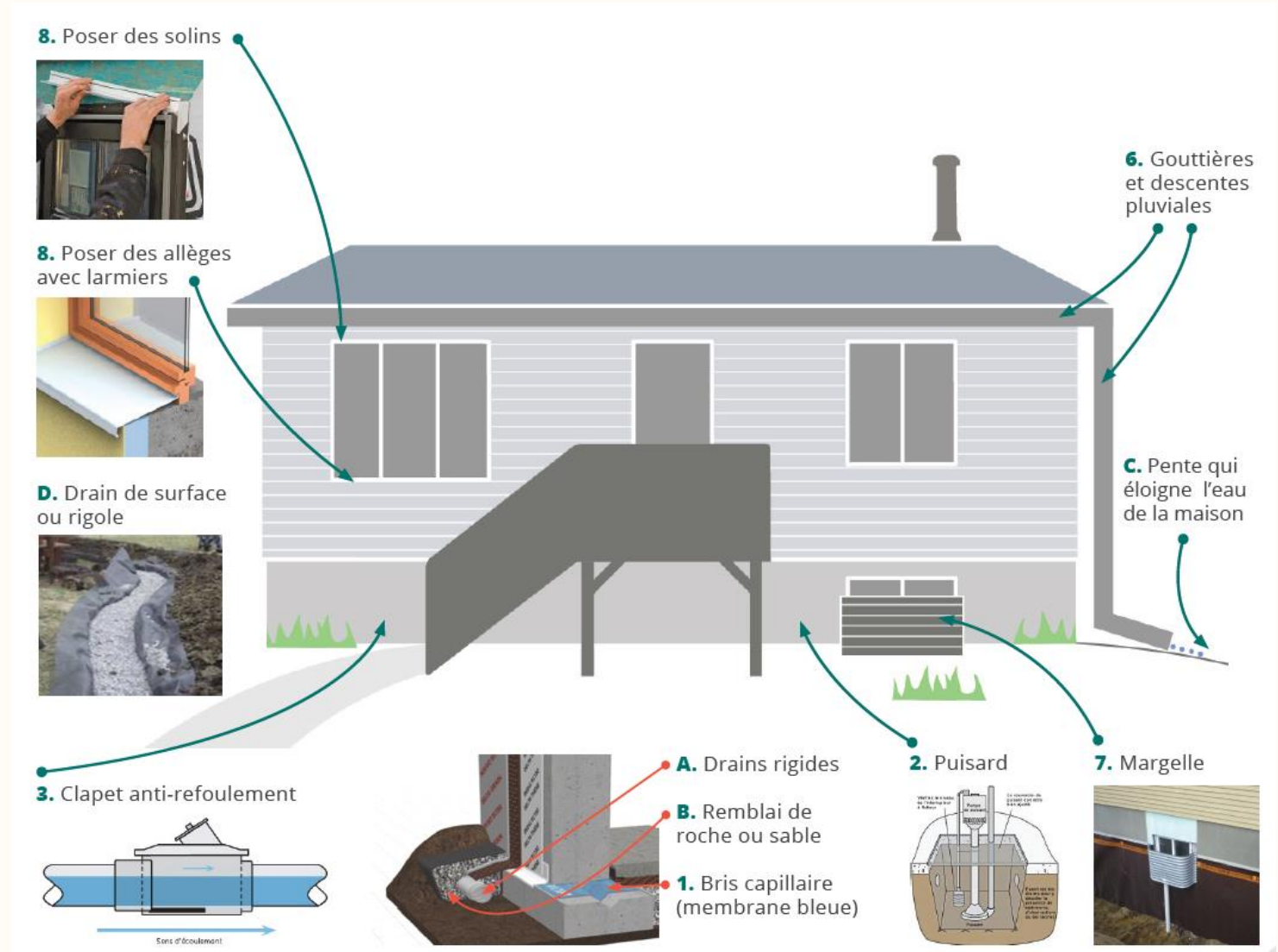
# Solutions pour des logements résilients



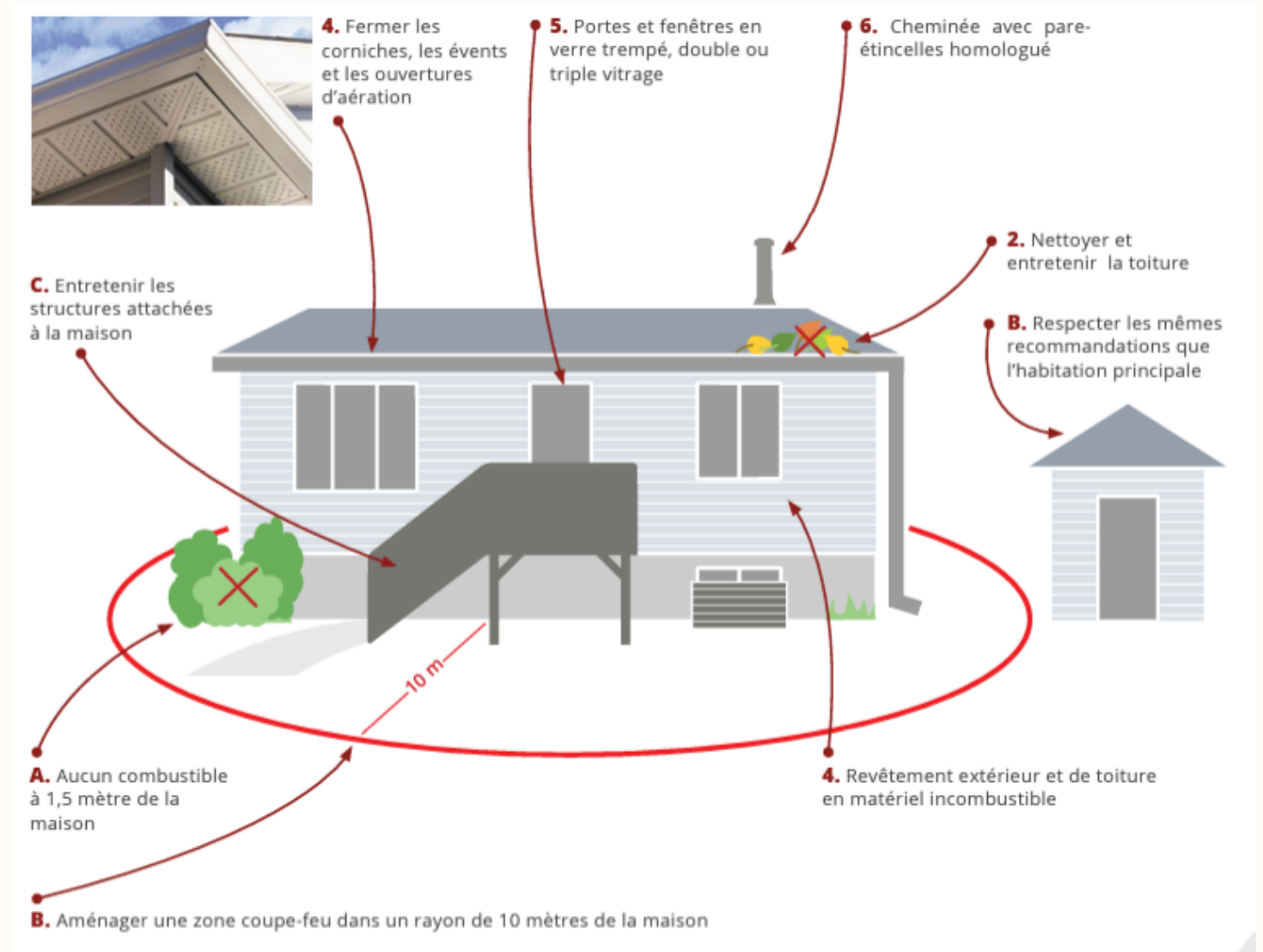
# Chaleur



# Pluies abondantes et inondations



# Feux de forêt



# Pourquoi la résilience climatique ?

- Pour mieux prévoir la conception, la construction et l'entretien des logements.
- Pour assurer la durabilité des logements au coût le plus bas à long terme.
- Pour assurer la sécurité et le confort des occupants.

# Étapes vers la résilience

1. Comprendre les impacts climatiques.

2. Recueillir les informations sur les logements.

3. Analyser les risques et les prioriser.

4. Identifier des mesures pour rendre les logements plus résilients aux risques.

5. Intégrer les mesures dans les plans et la prise de décision.

6. Saisir les opportunités pour agir.

**Des questions ?**

