

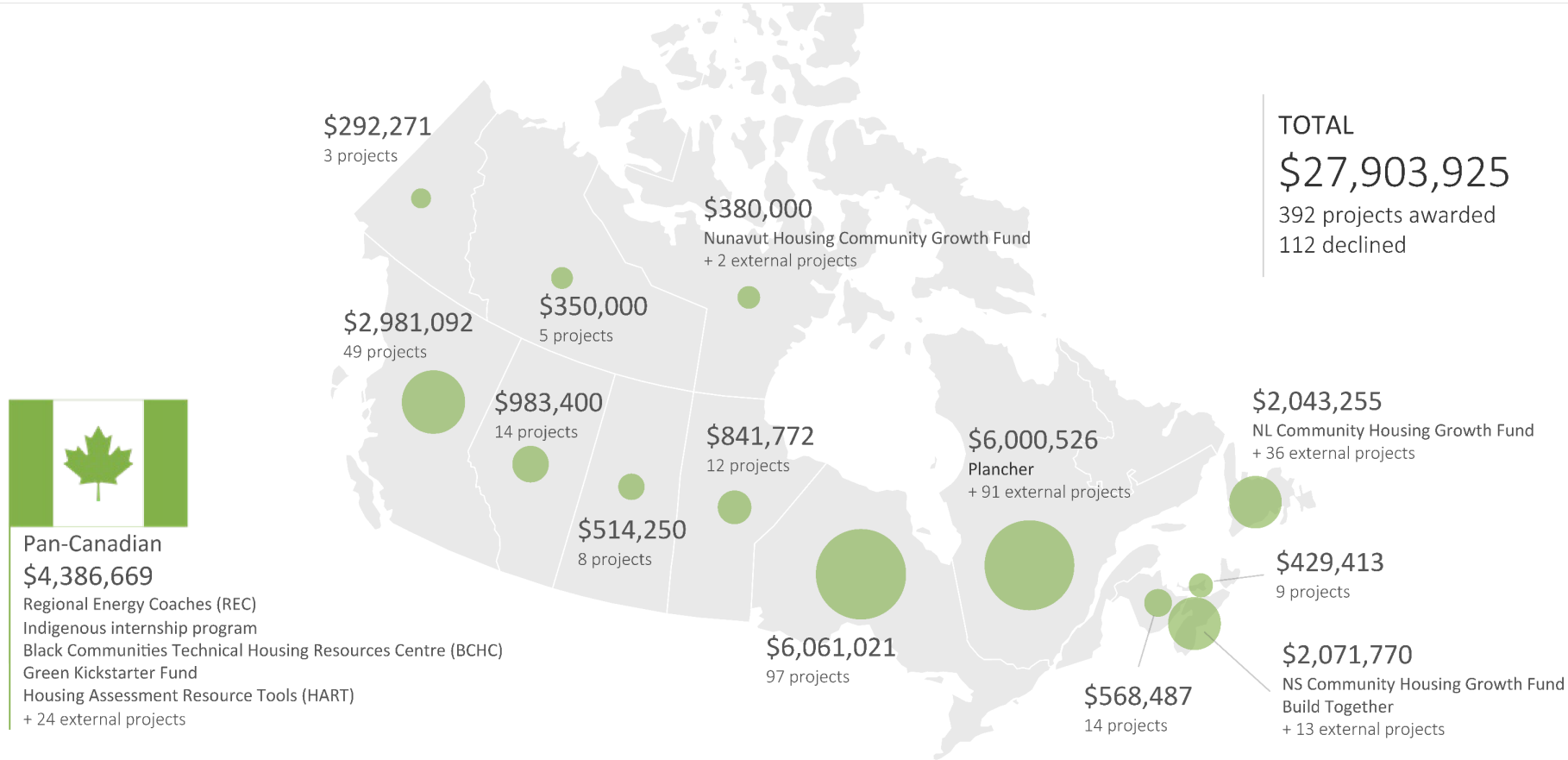


Community Housing  
Transformation Centre  
Centre de transformation  
du logement communautaire

# Centre-funded projects

December 13, 2019 to November 2, 2023

From December 13, 2019 to November 2, 2023



## FUNDS



## PRIORITIES





# Accompagnatrice régionale en énergie

**Kathrine Lapalme**

[k.Lapalme@centre.support](mailto:k.Lapalme@centre.support)

514-360-3967 x 103



# Chargé de développement

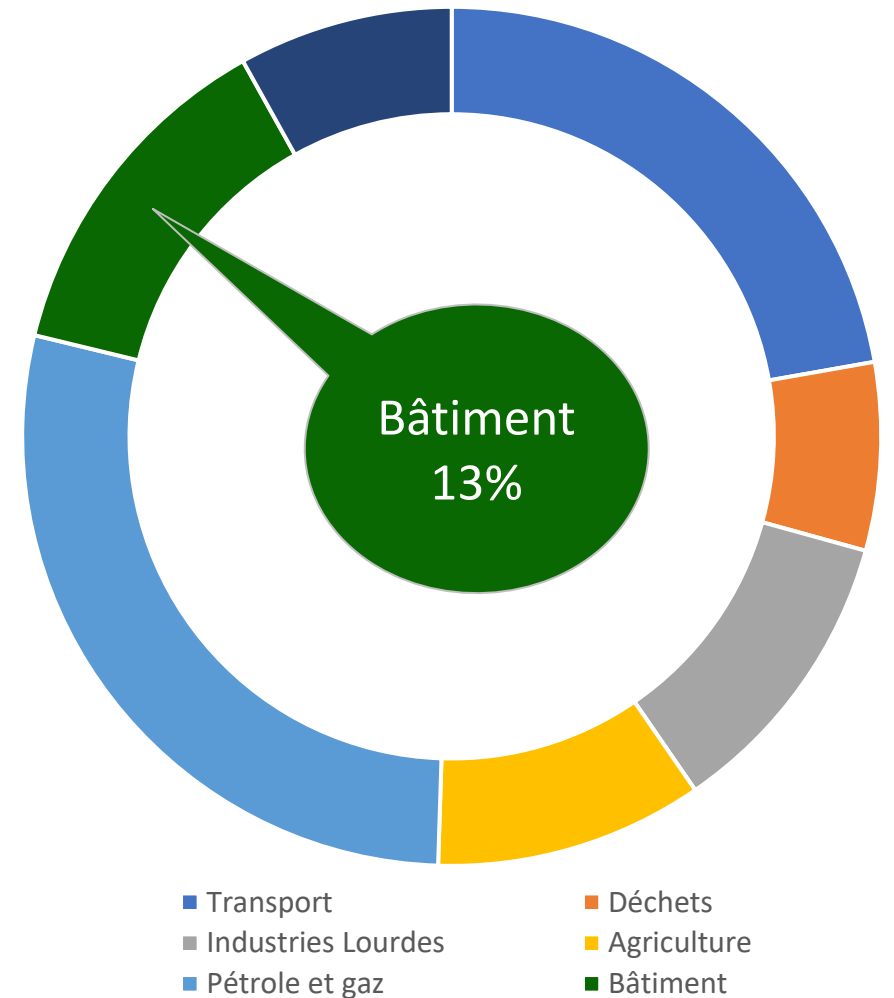
**Luc Labelle**

[l.labelle@centre.support](mailto:l.labelle@centre.support)

514-360-3967 x 105

# Accompagnateurs régionaux

- 4 Organisations partenaires
- 4 Accompagnateurs distribués à travers le Canada
- Accompagnateurs régionaux 2.0



# Programme d'accompagnateurs régionaux en énergie

- ✓ Évaluer les opportunités d'économie d'énergie
- ✓ Créer un plan d'action pour les projets
- ✓ Parcourir les opportunités de financement
- ✓ Offrir du soutien pour la subvention LAD



# Programme Logement abordable durable

Les demandeurs:

Municipalités

Organisations  
sans but  
lucratif

Coopératives

# Programme Logement abordable durable

Les projets :



Rénovation – Réduction de 25% ou plus de la consommation énergétique



Construction neuve – Consommation énergétique près de Net zero ( 80 kWh/m<sup>2</sup> , 120 kWh/m<sup>2</sup> pour le Nord)



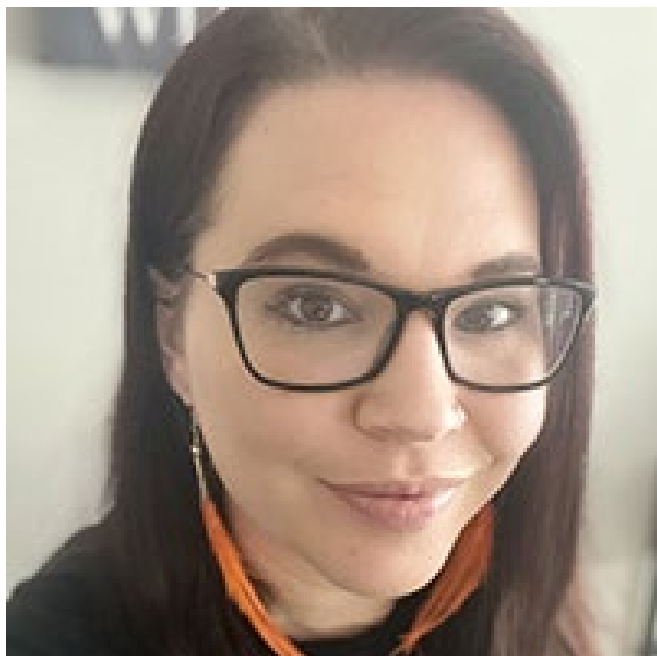
Abordabilité – 30% des logements du bâtiment sont égaux ou inférieurs à 80% du loyer médian

Questions?  
Réactions?





# Programme de stagiaires autochtones



**Stefanie Einfeld**

Coach du programme de stagiaires autochtones

[s.einfeld@centre.support](mailto:s.einfeld@centre.support)

- Responsable du programme de stage en habitation pour les jeunes Autochtones
- Établir des liens avec les organisations autochtones partenaires pour élargir le programme
- Accompagnement – développement et gestion du programme, soutien aux stagiaires
- Créer des stages internes et externes - partage de connaissances pour que les stagiaires acquièrent de l'expérience dans le secteur

# Programme de stagiaires autochtones



- ✓ Déplacements pour des conférences, des réunions du personnel et des stages externes
- ✓ Stages internes (comm, évaluation, représentation, etc.)
- ✓ Volet éducatif : cours de certificat en gestion immobilière

Partenaires du programme cette année:





# Objectifs du programme

- ✓ Compréhension des **politiques et des programmes en logement**
- ✓ **Capacité d'évaluer** et de formuler avec succès des recommandations
- ✓ Utilisation des **outils de communication** pour atteindre les objectifs clés
- ✓ Développement des **outils de présentation**, de marketing et de réseautage
- ✓ Capacité **d'évaluer les besoins et d'élaborer des propositions** d'approches novatrices
- ✓ **Compréhension des enjeux actuels** dans le développement du logement communautaire



# Construire l'avenir



Questions?  
Réactions?



# Fonds Nunalingui Piruqpaalirut

-

## Fonds de croissance de notre territoire



# Building Homes Together - Nunavut 3000



Community Housing  
Transformation Centre  
Centre de transformation  
du logement communautaire



**Fonds Nunalingni Piruqpaalirut**  
*Fonds de croissance de notre territoire*

## • Trois volets de financement



### **Renforcement des capacités**

Soutenir les projets conçus pour développer les organismes de logement communautaire, combler les lacunes en matière de capacité, renforcer les aptitudes et les compétences, et créer une base solide et durable pour la croissance.



### **Planification et avant-projet**

Aider à couvrir les coûts des activités d'avant-projet liées à la construction de nouveaux logements abordables et éliminer les obstacles à l'accès aux capitaux et au financement fédéral.



### **Subvention pour la recherche et l'innovation**

Soutenir les projets qui favorisent l'innovation, l'éducation et le transfert de connaissances dans le secteur du logement communautaire.



Questions?  
Réactions?

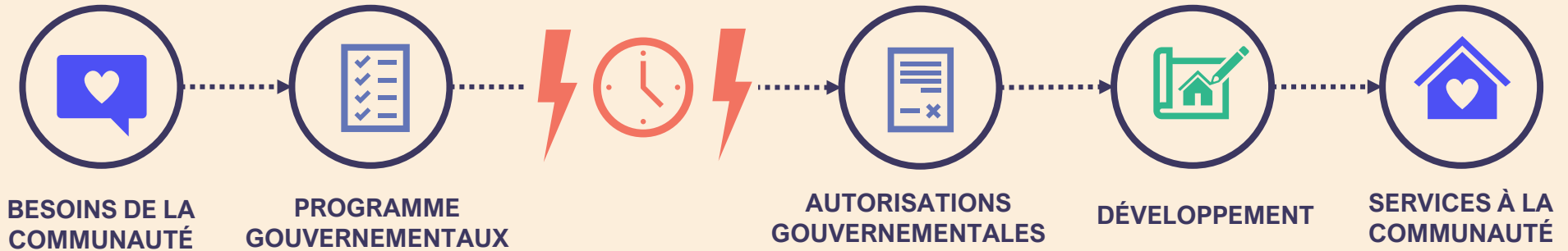




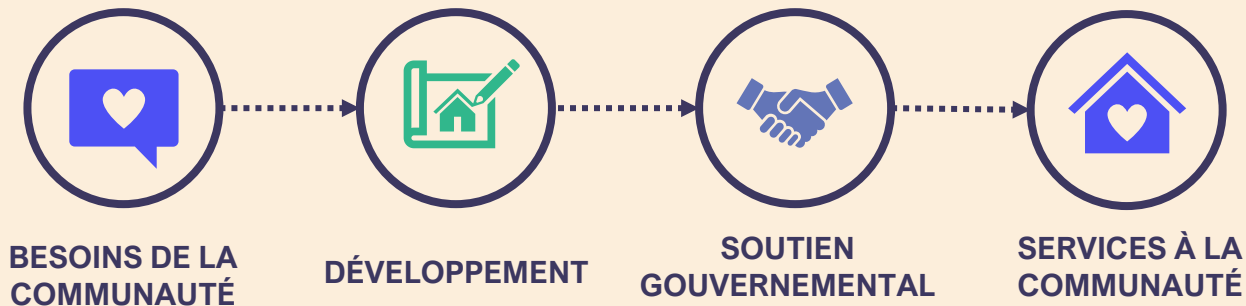
PLANification Communautaire  
d'Habitation - Expansion et Résilience

# Changement systémique

AUJOURD'HUI



DEMAIN



# Démarche PLANCHER

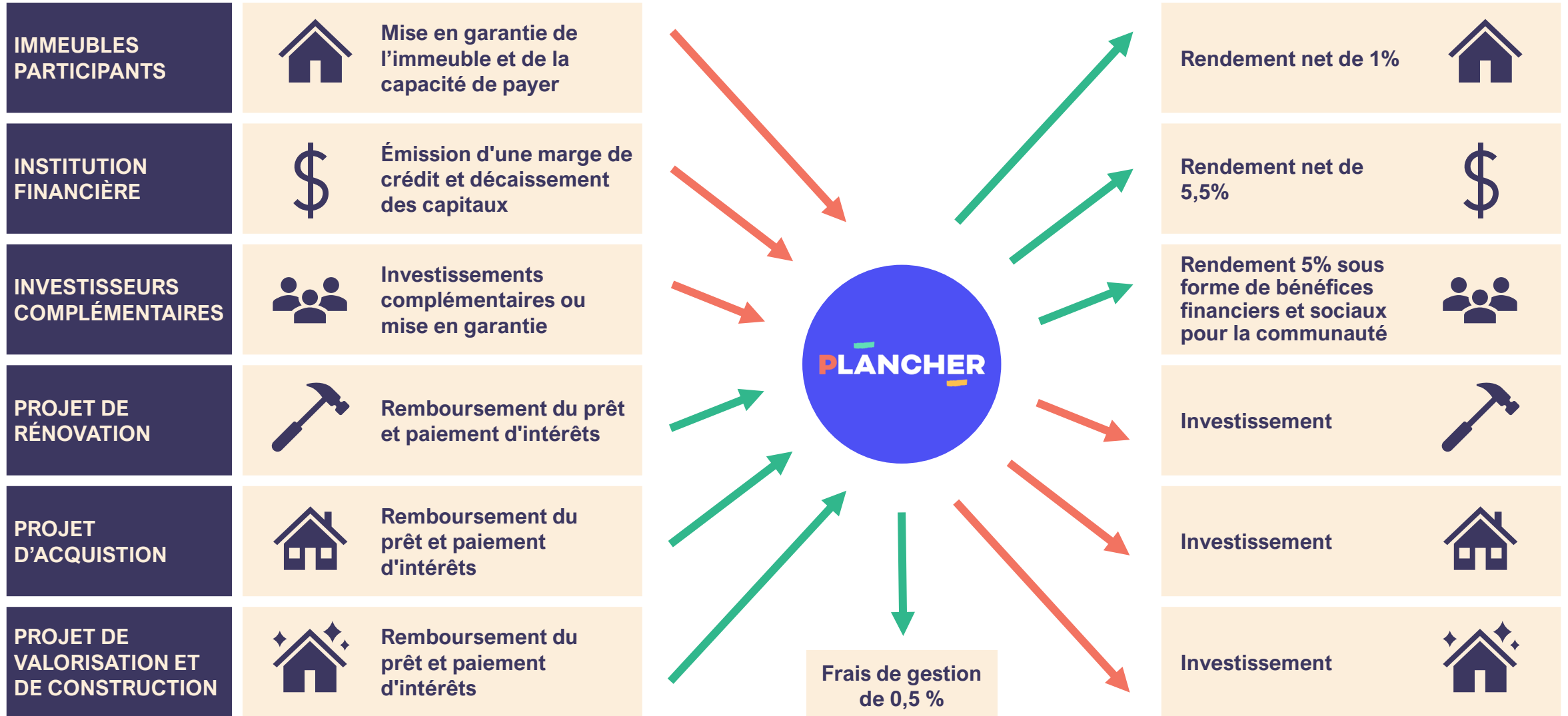
Amorcée en 2022 par le Centre, la démarche Plancher est une **initiative du secteur** de l'habitation sociale et communautaire au Québec.

Cette démarche de concertation a mis à contribution plus de 200 organismes, unis autour d'un **objectif commun** :

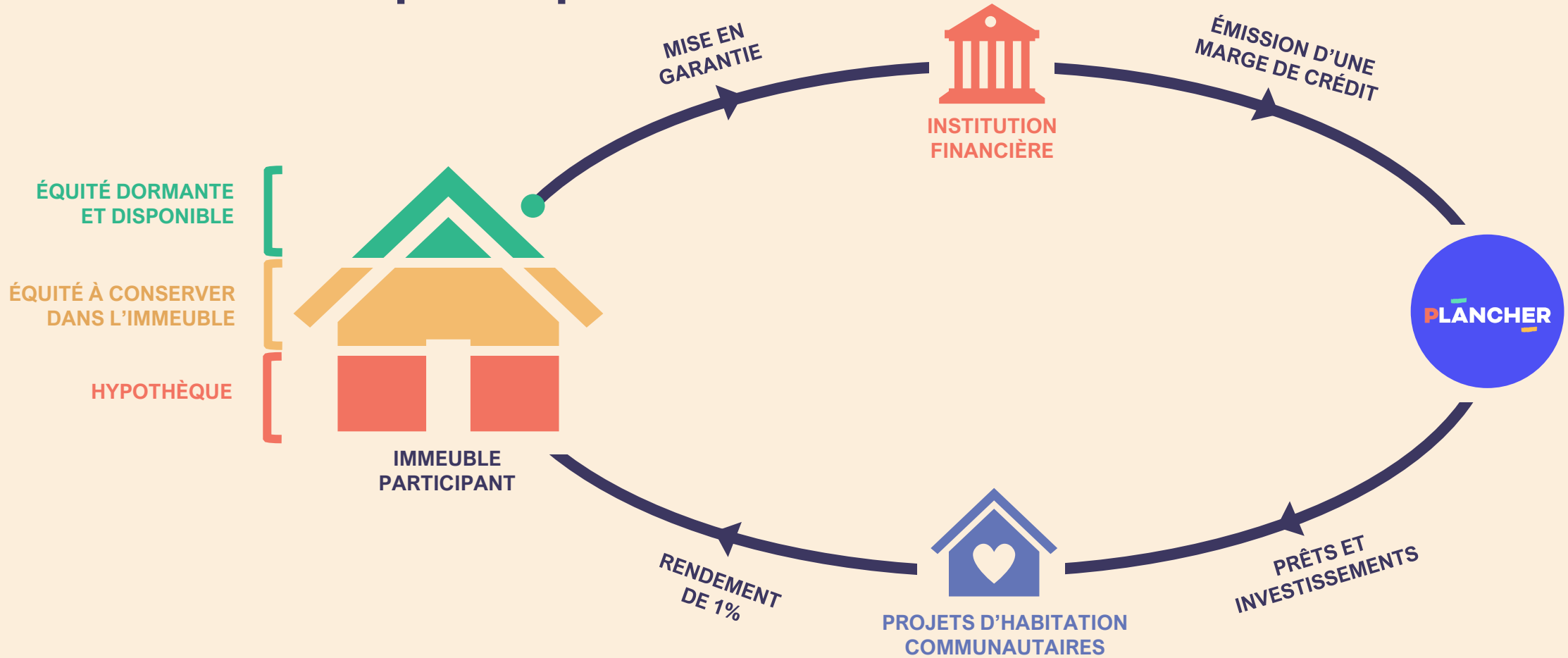
**Mettre sur pied un projet d'impact permettant de renforcer la capacité du secteur à répondre à la crise du logement.**

Rapidement, un consensus s'est imposé. Il faut :

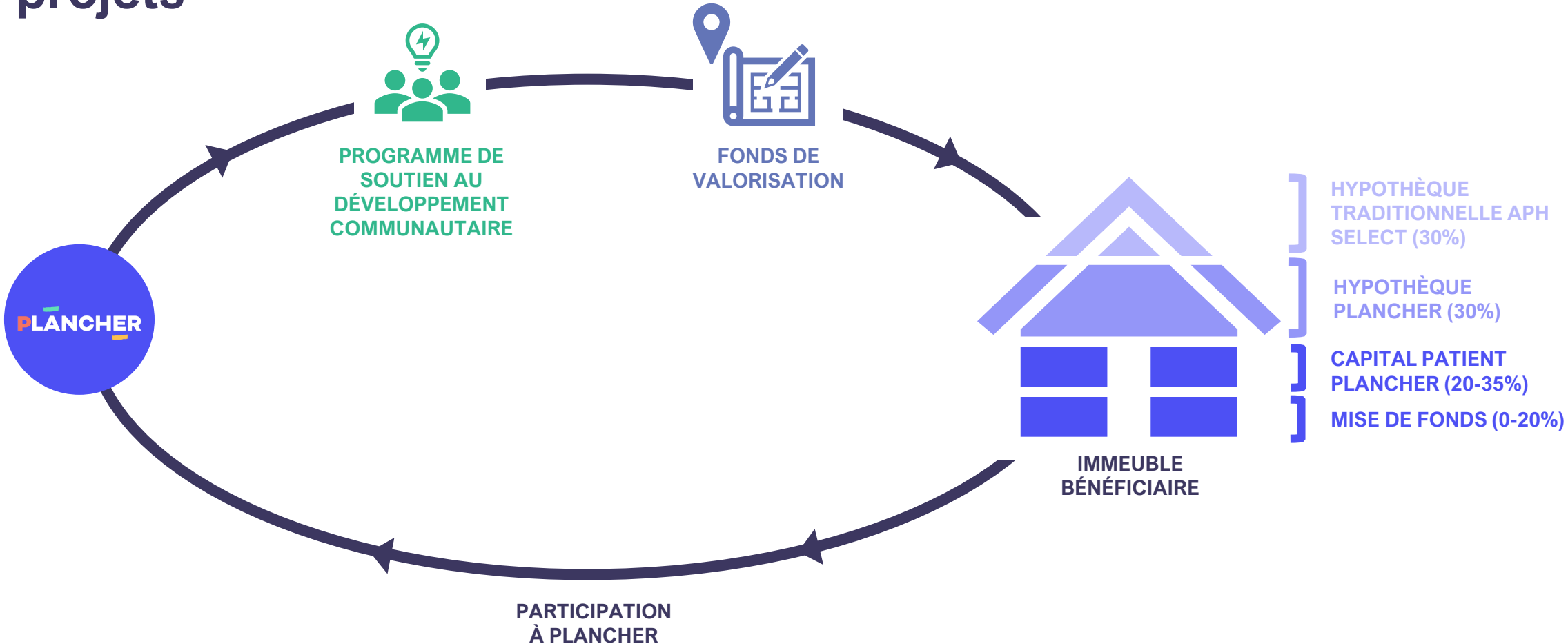
- ✓ **Changer l'échelle** de notre intervention
- ✓ **Simplifier les mécanismes** de développement
- ✓ **Créer un levier** à la hauteur de nos ambitions grâce à la mutualisation



# Création de valeur pour les immeubles participants



# Soutien à la réalisation de projets



# Questions? Réactions?

**Contactez-nous :  
[www.Centre.support](http://www.Centre.support)**

**Kathrine Lapalme**

**[k.Lapalme@centre.support](mailto:k.Lapalme@centre.support)**

**514-360-3967 x 103**

**Luc Labelle**

**[l.labelle@centre.support](mailto:l.labelle@centre.support)**

**514-360-3967 x 105**



Community Housing  
Transformation Centre  
Centre de transformation  
du logement communautaire